



## KR 3 D1200



### Technické údaje

|                                      |   |
|--------------------------------------|---|
| Maximální dosah                      | 1200 mm   |
| Maximální průměr                     | 1200 mm   |
| Objem pracovní zóny                  | 0,387 m <sup>3</sup>  |
| Maximální nosnost                    | 6 kg  |
| Jmenovitá nosnost                    | 3 kg  |
| Počet os                             | 4   |
| Počet říditelných os                 | 4   |
| Přesnost opakování polohy (ISO 9283) | ± 0,05 mm   |
| Montážní poloha                      | Strop   |
| Instalační plocha                    | Ø350 mm   |
| Hmotnost                             | ca. 105 kg  |
| Standardní barva                     | KUKA Industrial Orange (RAL 2009);<br>světle šedá (RAL 7035);<br>černá (RAL 9005) |
| Hladina hluku                        | < 75 dB (A)   |

### Parametry os

|                                     |               |
|-------------------------------------|---------------|
| Rozsah pohybu                       |               |
| A1                                  | -109 ° / 42 ° |
| A2                                  | -109 ° / 42 ° |
| A3                                  | -109 ° / 42 ° |
| A4                                  | ±355 °        |
| Rychlost při jmenovité mezní zátěži |               |
| A1                                  | 600 °/s       |
| A2                                  | 600 °/s       |
| A3                                  | 600 °/s       |
| A4                                  | 1091 °/s      |

### Provozní podmínky

|                           |                                |
|---------------------------|--------------------------------|
| Teplota okolí při provozu | 0 °C až 45 °C (273 K až 318 K) |
|---------------------------|--------------------------------|

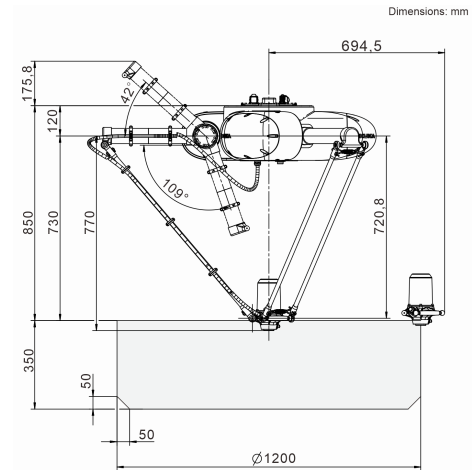
### Druh ochrany

|                                       |      |
|---------------------------------------|------|
| Druh ochrany (IEC 60529)              | IP67 |
| Druh krytí zápěstí robota (IEC 60529) | IP67 |

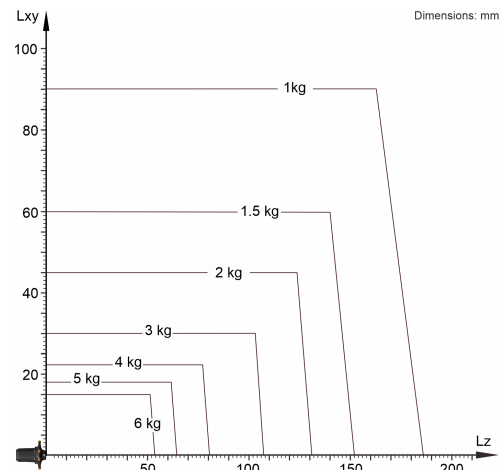
### Řídicí systém

|               |             |
|---------------|-------------|
| Řídicí systém | KR C5 micro |
|---------------|-------------|

### Obrázek pracovní zóny



### Diagram nosnosti



KR 3 D1200 je určen pro jmenovitou nosnost 3 kg, optimálně využívající výkonnost a dynamika robota. Se sníženými vzdálenostmi mezi zátěžemi a výhodnými přidavnými zátěžemi lze připevnit maximální zátěž až 6 kg. Konkrétní zatěžovací stav je třeba zkontrolovat pomocí KUKA Load. Pro další poradenství je k dispozici servis společnosti KUKA.

### Montážní příruba

