



KR 40 PA



技术数据

最大运动范围	2091 mm
额定负荷	40 kg
旋转机构/大臂/小臂的额定附加负载	0 kg / 0 kg / 20 kg
额定总负载	60 kg
姿态重复精度 (ISO 9283)	± 0.05 mm
轴数	4
安装位置	地面
占地面积	950 mm x 850 mm
重量	约 695 kg

轴数据

运动范围	
A1	±155 °
A2	-120 ° / -15 °
A3	145 ° / 15 °
A4	-
A5	-
A6	±350 °
额定负载时的速度	
A1	183 °/s
A2	153 °/s
A3	212 °/s
A4	-
A5	-
A6	374 °/s

运行条件

运行时的环境温度	0 °C 至 55 °C (273 K 至 328 K)
----------	------------------------------

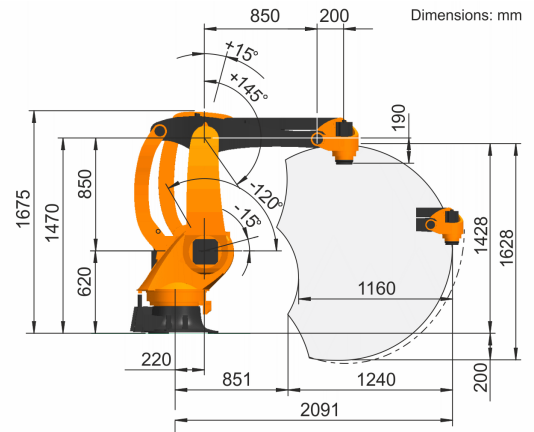
防护等级

防护等级 (IEC 60529)	IP65
机器人机械手防护等级 (IEC 60529)	IP65

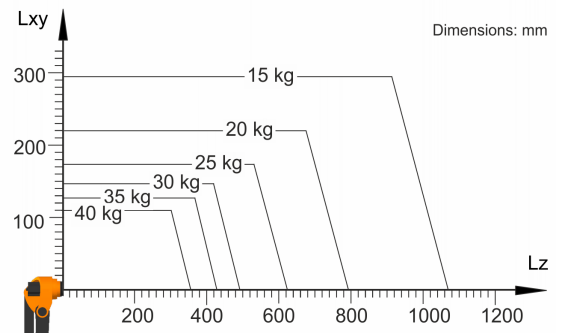
控制器

控制系统	KR C5; KR C4
------	-----------------

工作空间图



负载图



连接法兰

