

## KR 120 R2700-2



### Technische Daten

|  |                          |
|--|--------------------------|
| Maximale Reichweite                            | 2701 mm                  |
| Nenn-Traglast                                  | 120 kg                   |
| Maximale Traglast                              | 167 kg                   |
| Maximale Zusatzlast Karussell / Schwinge / Arm | 300 kg / 130 kg / 150 kg |
| Positionswiederholgenauigkeit (ISO 9283)       | ± 0,05 mm                |
| Anzahl Achsen                                  | 6                        |
| Einbaulage                                     | Boden                    |
| Aufstellfläche                                 | 754 mm x 754 mm          |
| Gewicht  | ca. 1069 kg              |

### Achsdaten

|                                   |                |
|-----------------------------------|----------------|
| Bewegungsbereich                  |                |
| A1                                | ±185 °         |
| A2                                | -140 ° / -5 °  |
| A3                                | -120 ° / 168 ° |
| A4                                | ±350 °         |
| A5                                | ±125 °         |
| A6                                | ±350 °         |
| Geschwindigkeit bei Nenn-Traglast |                |
| A1                                | 120 °/s        |
| A2                                | 115 °/s        |
| A3                                | 120 °/s        |
| A4                                | 190 °/s        |
| A5                                | 180 °/s        |
| A6                                | 260 °/s        |

### Betriebsbedingungen

|                                 |                                  |
|---------------------------------|----------------------------------|
| Umgebungstemperatur bei Betrieb | 0 °C bis 55 °C (273 K bis 328 K) |
|---------------------------------|----------------------------------|

### Schutzart

|                                   |             |
|-----------------------------------|-------------|
| Schutzart (IEC 60529)             | IP65        |
| Schutzart Roboterhand (IEC 60529) | IP65 / IP67 |

### Steuerung

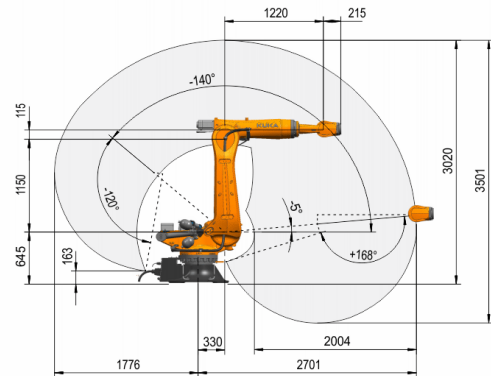
|           |                 |
|-----------|-----------------|
| Steuerung | KR C5;<br>KR C4 |
|-----------|-----------------|

### Zertifikate

|                   |                               |
|-------------------|-------------------------------|
| ESD-Anforderungen | IEC61340-5-1; ANSI/ESD S20.20 |
|-------------------|-------------------------------|

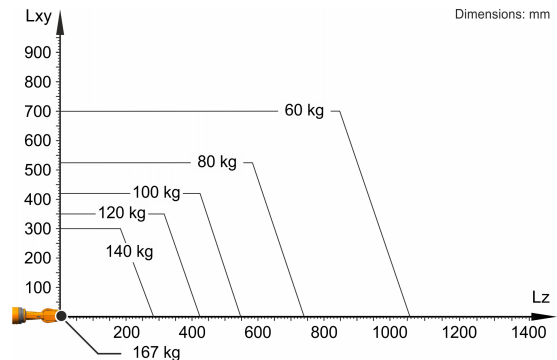
### Arbeitsraumgrafik

Dimensions: mm



### Traglastdiagramm

Dimensions: mm



Der KR 120 R2700-2 ist ausgelegt für eine Nenn-Traglast von 120 kg, um die Performance und Dynamik des Roboters optimal zu nutzen. Nur wenn die Lage des Massenschwerpunkts 0 mm und eine für den Lastfall optimierte Zusatzlast angebracht sind, gilt die maximale Traglast von 167 kg. Der spezifische Lastfall muss mit KUKA.Load oder KUKA Compose überprüft werden. Für weitere Beratung steht der KUKA Support zur Verfügung.

### Anbaufansch

Dimensions: mm

