

## LBR iisy 8 R930



### Temel bilgiler

Kinematik tipi	Mafsallı kol
Cobot	Evet

Güvenlik gereksinimleri	EN ISO 13849-1 standardı uyarınca kategori 3 ve Performans Seviyesi d
-------------------------	---

### Teknik özellikler

Maksimum erişim mesafesi	930 mm
Nominal taşıma kapasitesi	8 kg
Maksimum taşıma kapasitesi	9,6 kg
Konumu tekrarlama hassasiyeti (ISO 9283)	$\pm 0,05$ mm
Aks sayısı	6
Bağlantı konumu	Zemin; Tavan; Duvar; herhangi bir açı
Kurulum alanı	275 mm x 275 mm
Ağırlık	yakl. 43,2 kg

### Aks verileri

Hareket aralığı	
A1	$\pm 185^\circ$
A2	$-230^\circ / 50^\circ$
A3	$\pm 150^\circ$
A4	$\pm 180^\circ$
A5	$\pm 110^\circ$
A6	$\pm 220^\circ$
Nominal taşıma kapasitesinde hız	
A1	200 °/s
A2	200 °/s
A3	200 °/s
A4	230 °/s
A5	260 °/s
A6	380 °/s

### İşletim koşulları

İşletimde ortam sıcaklığı	0 °C ilâ 45 °C (273 K ilâ 318 K)
---------------------------	----------------------------------

### Koruma sınıfı

Koruma sınıfı (IEC 60529)	IP54
---------------------------	------

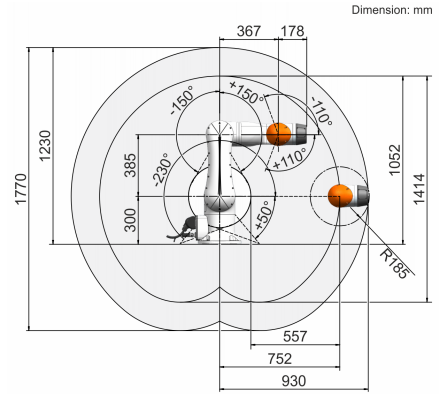
### Kontrol sistemi

Kontrolör sistemi	KR C5 micro
-------------------	-------------

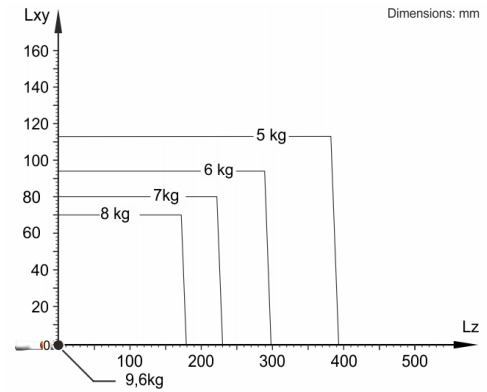
### Sertifikalar

ESD gereksinimleri	IEC61340-5-1; ANSI/ESD S20.20
--------------------	-------------------------------

### Çalışma alanı grafiği

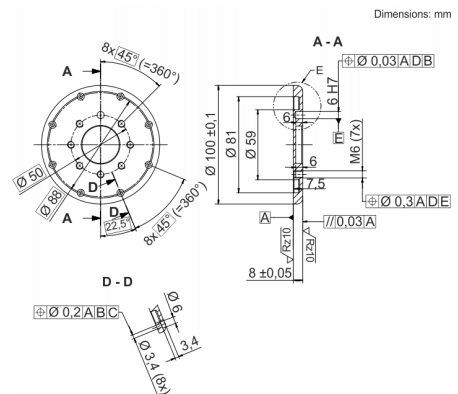


### Taşıma kapasitesi diyagramı



LBR iisy 8 R930, robotun performansını ve dinamiklerini en iyi şekilde kullanabilmek için 8 kg değerinde bir nominal taşıma kapasitesi için tasarlanmıştır. 9,6 kg değerinde maksimum taşıma kapasitesi yalnızca ağırlık merkezinin konumu 0 mm ise geçerlidir. Özel yük durumu KUKA.Load veya KUKA Compose ile kontrol edilebilir. KUKA destek hattı danışmanlık için hizmetinizdedir.

### Montaj flanşı



Robotta aks 1 ile aks 6 arasında bulunan, 8 kumanda kablosuna ve 1 Gbit Ethernet kablosuna sahip, müşteri tarafından kullanılabilen dahili bir enerji beslemesi mevcuttur.