



## LBR iisy 15 R930



### Basisgegevens

Kinematicatype	Knikarm
Cobot	Ja

Veiligheidseisen	Categorie 3 en Performance Level d conform EN ISO 13849-1
------------------	---

### Technische gegevens

Maximaal bereik	930 mm
Nominale draaglast	15 kg
Maximale draaglast	16,41 kg
Positieherhalingsnauwkeurigheid (ISO 9283)	± 0,05 mm
Aantal assen	6
Montagepositie	Vloer; Plafond; Wand; gewenste hoek
Opstelvlak	275 mm x 275 mm
Gewicht	ca. 43,2 kg

### Asgegevens

Bewegingsbereik	
A1	±185 °
A2	-230 ° / 50 °
A3	±150 °
A4	±180 °
A5	±110 °
A6	±220 °
Snelheid bij nominale draaglast	
A1	200 °/s
A2	200 °/s
A3	200 °/s
A4	230 °/s
A5	260 °/s
A6	380 °/s

### Bedrijfsvoorwaarden

Omgevingstemperatuur tijdens bedrijf	0 °C tot 45 °C (273 K tot 318 K)
--------------------------------------	----------------------------------

### Beschermingsklasse

Beschermingsklasse (IEC 60529)	IP54
--------------------------------	------

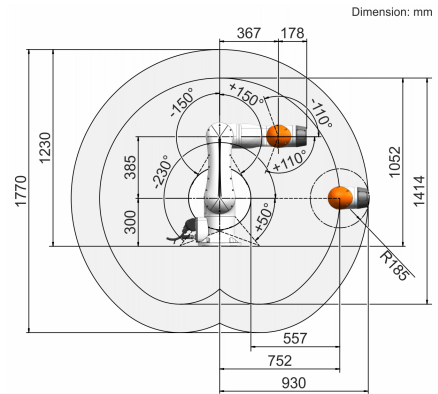
### Sturing

Besturing	KR C5 micro
-----------	-------------

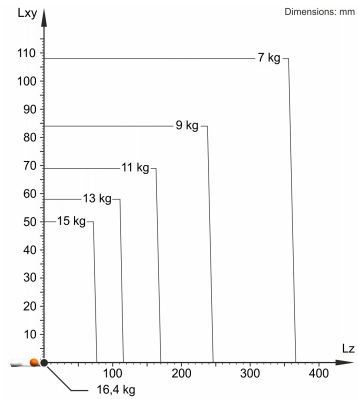
### Certificaten

ESD-eisen	IEC61340-5-1; ANSI/ESD S20.20
-----------	-------------------------------

### Werkruimtegrafiek

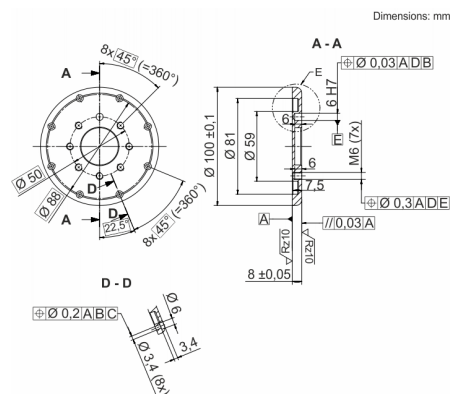


### Draaglastdiagram



De LBR iisy 15 R930 is ontworpen voor een nominale draaglast van 15 kg, om de performance en dynamiek van de robot optimaal te gebruiken. Alleen als de positie van het massazwaartepunt 0 mm is, geldt de maximale draaglast van 16,41 kg. De specifieke last moet met KUKA.Load of KUKA Compose worden gecontroleerd. Voor meer advies staat de KUKA Support graag tot uw beschikking.

### Aanbouwflens



De robot beschikt over een door de klant te benutten interne energietoevoer van as 1 tot as 6 met 8 stuurkabels en een 1 Gbit-ethernetkabel.