

## LBR iisy 3 R760



### Základní údaje

Typ kinematiky	Kloubové rameno
Kobot	Ano

Bezpečnostní požadavky	Kategorie 3 a výkonnostní úroveň d podle EN ISO 13849-1
------------------------	--

### Technické údaje

Maximální dosah	760 mm
Jmenovitá nosnost	3 kg
Maximální nosnost	3,34 kg
Přesnost opakování polohy (ISO 9283)	± 0,1 mm
Počet os	6
Montážní poloha	Podlaha; Strop; Stěna; Libovolný úhel
Instalační plocha	Ø210 mm
Hmotnost	ca. 22,8 kg

### Parametry os

Rozsah pohybu	
A1	±185 °
A2	-230 ° / 50 °
A3	±150 °
A4	±175 °
A5	±110 °
A6	±220 °
Rychlost při jmenovité mezní zátěži	
A1	200 °/s
A2	200 °/s
A3	200 °/s
A4	300 °/s
A5	300 °/s
A6	400 °/s

### Provozní podmínky

Teplota okolí při provozu	5 °C až 45 °C (278 K až 318 K)
---------------------------	--------------------------------

### Druh ochrany

Druh ochrany (IEC 60529)	IP30
--------------------------	------

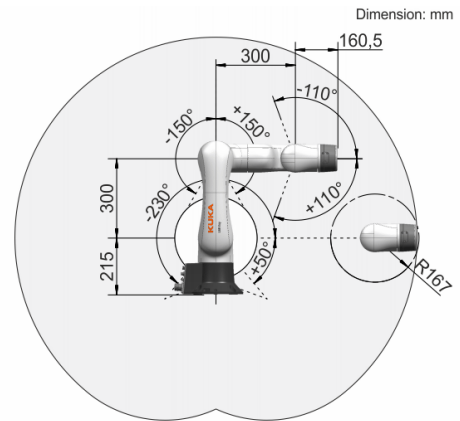
### Řídicí systém

Řídicí systém	KR C5 micro
---------------	-------------

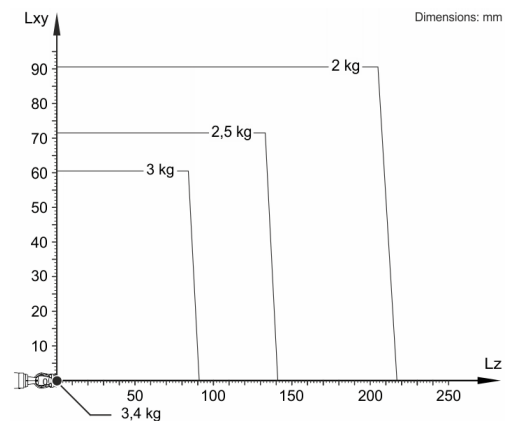
### Certifikáty

Požadavky ESD	IEC61340-5-1; ANSI/ESD S20.20
---------------	-------------------------------

### Obrázek pracovní zóny

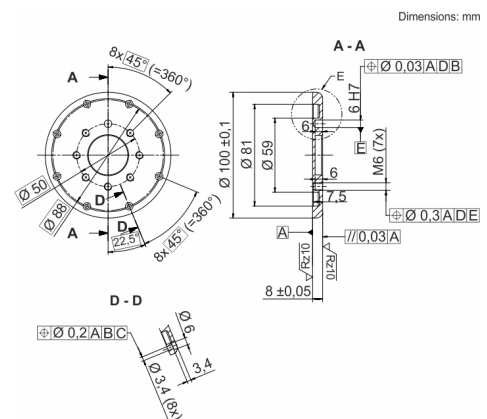


### Diagram nosnosti



LBR iisy 3 R760 je určen pro jmenovitou nosnost 3 kg, optimálně využívající výkonnost a dynamiku robotu. Pouze v případě, že poloha těžiště hmoty je 0 mm, platí maximální nosnost 3,34 kg. Konkrétní zatěžovací stav je třeba zkontrolovat pomocí KUKA.Load nebo KUKA.Compose. Pro další poradenství je Vám k dispozici technická podpora značky KUKA.

### Montážní příruba



Robot disponuje vnitřním napájecím zdrojem, který může zákazník používat od osy 1 do osy 6 s 8 řídicími kabely a 1 Gbit ethernetovým vedením.