

## KR 300 R2700-2



### Tekniska data

Max. räckvidd	2701 mm
Maximal bärlast	370 kg
Nominell bärlast	300 kg
Nominell tilläggslast vridsockel/svängarm/arm	0 kg / 0 kg / 50 kg
Repeternoggrannhet position (ISO 9283)	± 0,05 mm
Antal axlar	6
Monteringsläge	Golv
Uppställningsyta	754 mm x 754 mm
Vikt	ca. 1101 kg

### Axeldata

Rörelseområde	
A1	±185 °
A2	-140 ° / -5 °
A3	-120 ° / 168 °
A4	±350 °
A5	±122,5 °
A6	±350 °
Hastighet vid nominell bärlast	
A1	105 °/s
A2	101 °/s
A3	107 °/s
A4	140 °/s
A5	113 °/s
A6	180 °/s

### Driftsvillkor

Omgivningstemperatur vid drift	0 °C till 55 °C (273 K till 328 K)
--------------------------------	------------------------------------

### Kapslingsklass

Kapslingsklass (IEC 60529)	IP65
Kapslingsklass robothand (IEC 60529)	IP65 / IP67

### Styrning

Styrning	KR C5; KR C4
----------	-----------------

### Certifikat

ESD-krav	IEC61340-5-1; ANSI/ESD S20.20
----------	-------------------------------

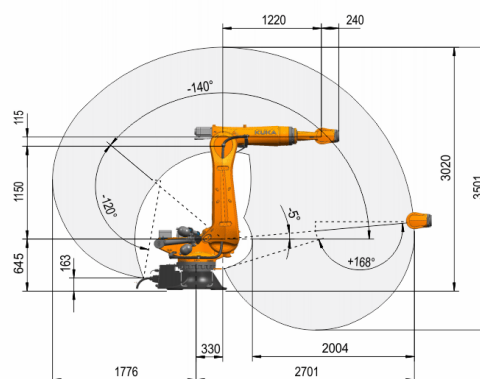
### Bärbar manöverenhet

Bärbar manöverenhet

KUKA smartPAD-2

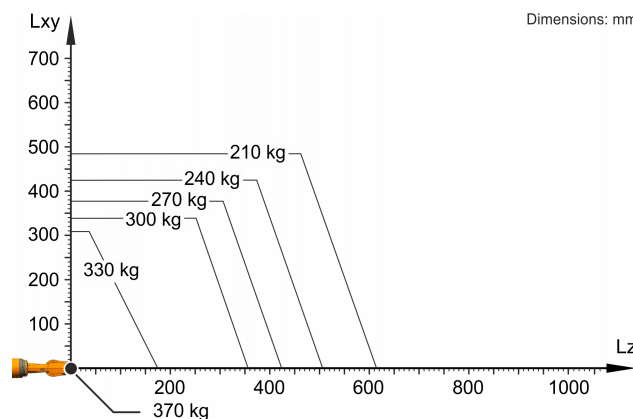
### Arbetsutrymmesbild

Dimensions: mm



### Bärlastdiagram

Dimensions: mm



KR 300 R2700-2 är konstruerad för en nominell bärlast på 300 kg för att kunna utnyttja robotens prestanda och dynamik på ett optimalt sätt. Med reducerade lastavstånd är det även möjligt med högre laster upp till maximal bärlast. Specifika lastfall måste kontrolleras med KUKA.Load. För ytterligare rådgivning står KUKA Support till tjänst.

### Monteringsfläns

Dimensions: mm

