



KR 40 PA



기술 데이터

최대 작업반경	2091 mm
정격 가반하중	40 kg
암/링크암/회전컬럼 정격 부가하중	0 kg / 0 kg / 20 kg
정격 총하중	60 kg
위치 반복정밀도(ISO 9283)	± 0.05 mm
축 수량	4
설치 방식	바닥
설치면적	950 mm x 850 mm
중량	약 695 kg

축 데이터

모션 범위	
A1	±155 °
A2	-120 ° / -15 °
A3	145 ° / 15 °
A4	-
A5	-
A6	±350 °
정격 가반하중에서의 속도	
A1	183 °/s
A2	153 °/s
A3	212 °/s
A4	-
A5	-
A6	374 °/s

가동 조건

가동 시 주변 온도	0 °C ~ 55 °C (273 K ~ 328 K)
------------	------------------------------

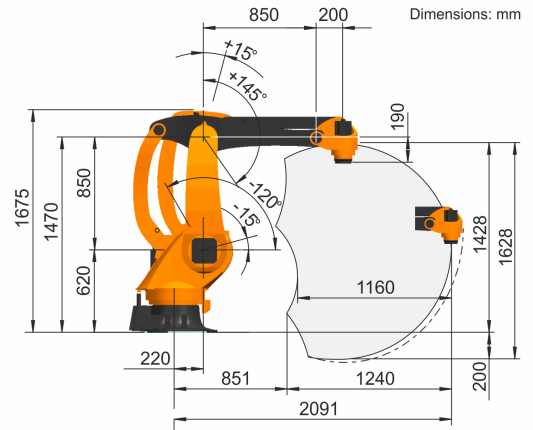
보호등급

보호등급 (IEC 60529)	IP65
로봇 손목 보호등급 (IEC 60529)	IP65

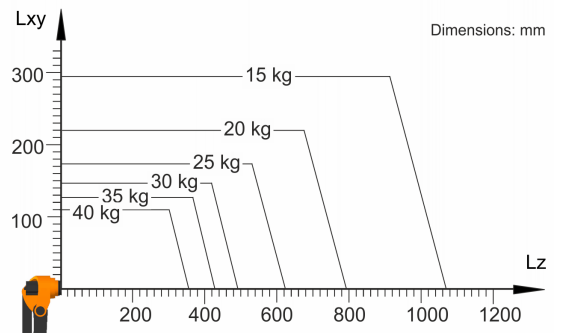
컨트롤러

컨트롤러	KR C5; KR C4
------	-----------------

작업공간 그래픽



가반하중 그래프



마운팅 플랜지

