

KR 20 R1810-2



Technické údaje

| | |
|---|--|
| Maximální dosah | 1813 mm |
| Jmenovitá nosnost | 20 kg |
| Maximální nosnost | 23,9 kg |
| Maximální přídavné zatížení karuse- lu / kyvného ramene / ramene | 20 kg / 15 kg / 15 kg |
| Přesnost opakování polohy (ISO 9283) | ± 0,04 mm |
| Počet os | 6 |
| Montážní poloha | Podlaha; Strop; Stěna; Libovolný úhel |
| Instalační plocha | 430,5 mm x 370 mm |
| Hmotnost | ca. 255 kg |

Parametry os

| | |
|-------------------------------------|----------------|
| Rozsah pohybu | |
| A1 | ±185 ° |
| A2 | -185 ° / 65 ° |
| A3 | -138 ° / 175 ° |
| A4 | ±350 ° |
| A5 | ±130 ° |
| A6 | ±350 ° |
| Rychlost při jmenovité mezní zátěži | |
| A1 | 200 °/s |
| A2 | 175 °/s |
| A3 | 190 °/s |
| A4 | 430 °/s |
| A5 | 430 °/s |
| A6 | 630 °/s |

Provozní podmínky

| | |
|---------------------------|--------------------------------|
| Teplota okolí při provozu | 5 °C až 55 °C (278 K až 328 K) |
|---------------------------|--------------------------------|

Druh ochrany

| | |
|---------------------------------------|------|
| Druh ochrany (IEC 60529) | IP65 |
| Druh krytí zápěstí robota (IEC 60529) | IP65 |

Řídicí systém

| | |
|---------------|-----------------|
| Řídicí systém | KR C5; KR C4 |
|---------------|-----------------|

Certifikáty

| | |
|---------------|-------------------------------|
| Požadavky ESD | IEC61340-5-1; ANSI/ESD S20.20 |
|---------------|-------------------------------|

Obrázek pracovní zóny

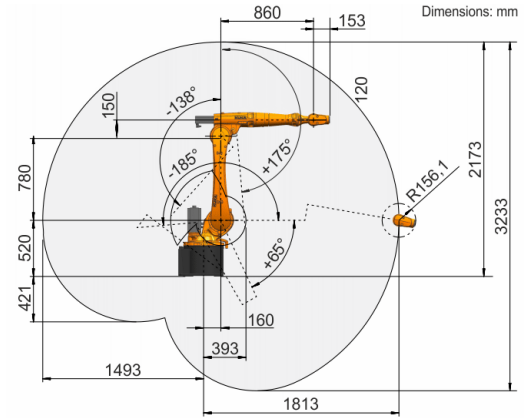
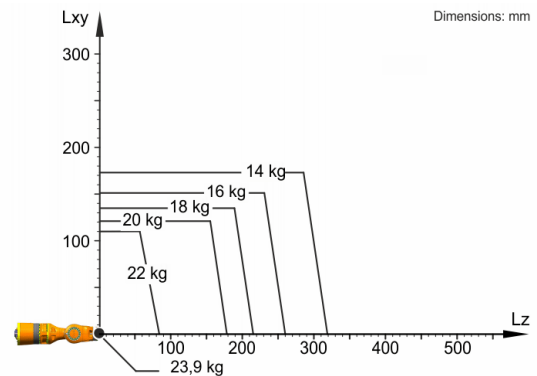


Diagram nosnosti



KR 20 R1810-2 je určen pro jmenovitou nosnost 20 kg, optimálně využívající výkonnost a dynamika robota. Pouze v případě, že umístění těžiště hmoty je 0 mm a že je namontována přídavná zátěž optimalizovaná pro dané zatížení, platí maximální nosnost 23,9 kg. Konkrétní zatěžovací stav je třeba zkontrolovat pomocí KUKA.Load nebo KUKA Compose. Pro další poradenství je Vám k dispozici technická podpora značky KUKA.

Montážní příruba

