

## KR 40 PA



### Technické údaje

Maximální dosah	2091 mm
Jmenovitá nosnost	40 kg
Jmenovité přídavné zatížení karuselu / kyvného ramene / ramene	0 kg / 0 kg / 20 kg
Jmenovité celkové zatížení	60 kg
Přesnost opakování polohy (ISO 9283)	± 0,05 mm
Počet os	4
Montážní poloha	Podlaha
Instalační plocha	950 mm x 850 mm
Hmotnost	ca. 695 kg

### Parametry os

Rozsah pohybu	
A1	±155 °
A2	-120 ° / -15 °
A3	145 ° / 15 °
A4	-
A5	-
A6	±350 °
Rychlost při jmenovité mezní zátěži	
A1	183 °/s
A2	153 °/s
A3	212 °/s
A4	-
A5	-
A6	374 °/s

### Provozní podmínky

Teplota okolí při provozu	0 °C až 55 °C (273 K až 328 K)
---------------------------	--------------------------------

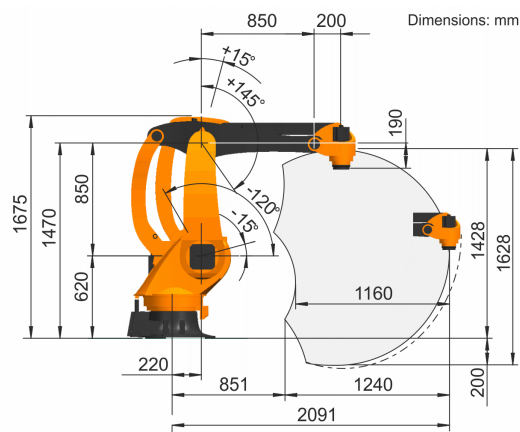
### Druh ochrany

Druh ochrany (IEC 60529)	IP65
Druh krytí zápěstí robota (IEC 60529)	IP65

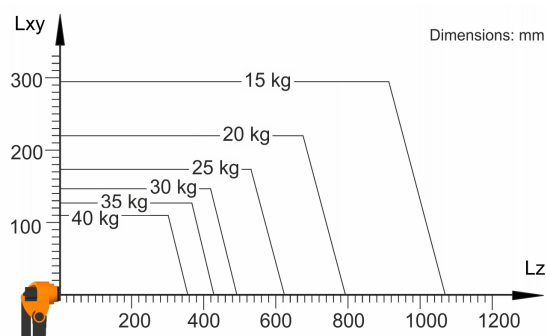
### Řídicí systém

Řídicí systém	KR C5; KR C4
---------------	-----------------

### Obrázek pracovní zóny



### Diagram nosnosti



### Montážní příruba

