



LBR iisy 3 R760



Dati di base

Tipo di cinematica	Braccio articolato
Cobot	SI

Prescrizioni di sicurezza	Categoria 3 e Performance Level d a norma EN ISO 13849-1
---------------------------	--

Dati tecnici

Massimo raggio d'azione	760 mm
Carico nominale	3 kg
Carico massimo	3,34 kg
Ripetibilità di posizionamento (ISO 9283)	± 0,1 mm
Numero assi	6
Posizione di montaggio	Pavimento; Soffitto; Parete; Angolo a scelta
Superficie di appoggio	Ø210 mm
Peso	ca. 22,8 kg

Dati degli assi

Campo di movimentazione	
A1	±185 °
A2	-230 ° / 50 °
A3	±150 °
A4	±175 °
A5	±110 °
A6	±220 °
Velocità con carico utile nominale	
A1	200 °/s
A2	200 °/s
A3	200 °/s
A4	300 °/s
A5	300 °/s
A6	400 °/s

Condizioni d'esercizio

Temperatura ambiente per il funzionamento	da 5 °C a 45 °C (da 278 K a 318 K)
---	------------------------------------

Classe di protezione

Classe di protezione (IEC 60529)	IP30
----------------------------------	------

Sistema di controllo

Sistema di controllo	KR C5 micro
----------------------	-------------

Certificati

Requisiti ESD	IEC61340-5-1; ANSI/ESD S20.20
---------------	-------------------------------

Grafica dello spazio di lavoro

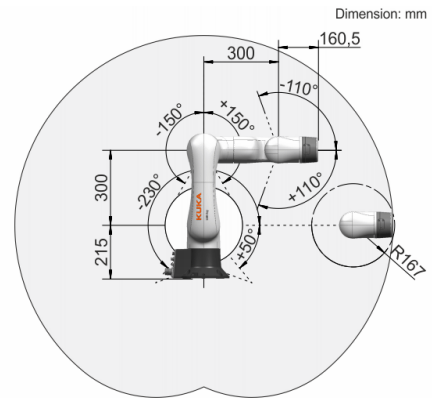
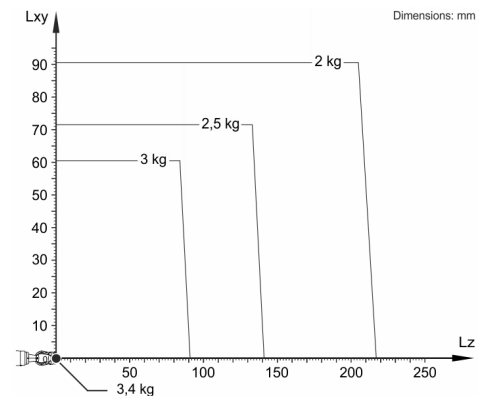
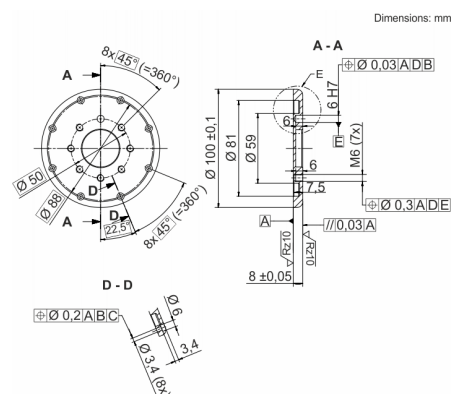


Grafico della portata



Il LBR iisy 3 R760 è progettato per una portata nominale di 3 kg in grado di sfruttare al meglio le prestazioni e la dinamicità del robot. Il carico utile massimo di 3,34 kg vale solo quando la posizione del baricentro è 0 mm. La situazione di carico specifica deve essere verificata con KUKA.Load o KUKA Compose. Per un'ulteriore consulenza il servizio di assistenza KUKA rimane a vostra disposizione.

Flangia d'attacco



Il robot è dotato di un'alimentazione di energia interna utilizzabile dal cliente per gli assi da 1 a 6, con 8 cavi di comando e un cavo Ethernet da 1 Gbit.