



LBR iisy 3 R760



Basisgegevens

Kinematicatype	Knikarm
Cobot	Ja

Veiligheidseisen	Categorie 3 en Performance Level d conform EN ISO 13849-1
------------------	---

Technische gegevens

Maximaal bereik	760 mm
Nominale draaglast	3 kg
Maximale draaglast	3,34 kg
Positieherhalingsnauwkeurigheid (ISO 9283)	± 0,1 mm
Aantal assen	6
Montagepositie	Vloer; Plafond; Wand; gewenste hoek
Opstelvlak	Ø210 mm
Gewicht	ca. 22,8 kg

Asgegevens

Bewegingsbereik	
A1	±185 °
A2	-230 ° / 50 °
A3	±150 °
A4	±175 °
A5	±110 °
A6	±220 °
Snelheid bij nominale draaglast	
A1	200 °/s
A2	200 °/s
A3	200 °/s
A4	300 °/s
A5	300 °/s
A6	400 °/s

Bedrijfsvoorwaarden

Omgevingstemperatuur tijdens bedrijf	5 °C tot 45 °C (278 K tot 318 K)
--------------------------------------	----------------------------------

Beschermingsklasse

Beschermingsklasse (IEC 60529)	IP30
--------------------------------	------

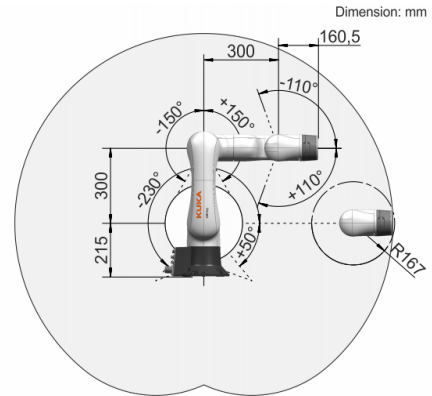
Sturing

Besturing	KR C5 micro
-----------	-------------

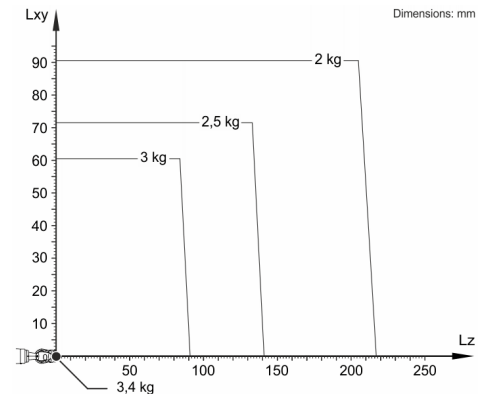
Certificaten

ESD-eisen	IEC61340-5-1; ANSI/ESD S20.20
-----------	-------------------------------

Werkruimtegrafiek

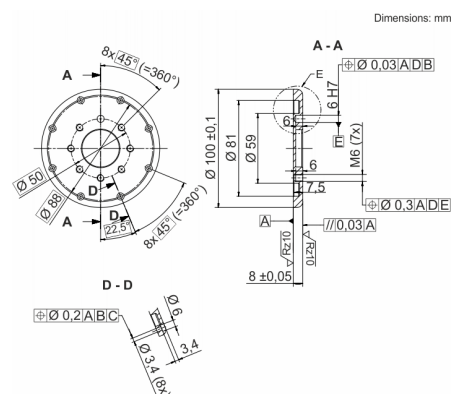


Draaglastdiagram



De LBR iisy 3 R760 is ontworpen voor een nominale draaglast van 3 kg, om de performance en dynamiek van de robot optimaal te gebruiken. Alleen als de positie van het massazwaartepunt 0 mm is, geldt de maximale draaglast van 3,34 kg. De specifieke last moet met KUKA.Load of KUKA Compose worden gecontroleerd. Voor meer advies staat de KUKA Support graag tot uw beschikking.

Aanbouwflens



De robot beschikt over een door de klant te benutten interne energietoever van as 1 tot as 6 met 8 stuurkabels en een 1 Gbit-ethernetkabel.